

BEAST

Beyond Energy Action Strategies

Beyond Energy Action Strategies



D 3.3 Taller sobre Planes de Acción Sostenibles

Islas Canarias

Submission date: November 2015



Co-funded by the Intelligent Energy Europe
Programme of the European Union

		YES	NO
Distribution List:	East Sweden Energy Agency	✓	
	Comunità Montana Valtellina di Morbegno	✓	
	Cyprus Energy Agency	✓	
	More and Romsdal Fylkeskommune	✓	
	Province of Flemish Brabant	✓	
	Zemgale Regional Energy Agency	✓	
	University of Zagreb, Faculty of Mechanical Engineering and Naval Architecture	✓	
	Western Isles Council	✓	
	Canary Islands Institute of Technology	✓	
	European Commission	✓	

Ver.	Date	Drafted	Checked	Approved	Status (C-P)*
01	03/11/15	Salvador Suárez	Salvador Suárez		P

* C: Confidential
P: Public

Se ha celebrado Un taller sobre los planes de acción de energía sostenible en las Islas Canarias en 2015. Esta actividad de formación tienen como objetivo la creación de capacidad a largo plazo en el archipiélago. El objetivo de los talleres es reforzar la capacidad de análisis local y regional para entender los conceptos básicos de planificación de energía necesarias para entender y promover acciones de energía sostenible con eficacia. La adquisición de conocimiento a través de los talleres sería de gran ayuda para gestionar correctamente las acciones incluidas en la planificación energética local, tanto en el municipio (SEAP), así como el nivel de autoridad de la isla (ISEAP). Esta es una cuestión clave para la promoción de las energías renovables y la eficiencia energética en las Islas Canarias.



En los taller se abordaron factores que afectan a la planificación energética sostenible. Se hizo énfasis en la necesidad de llevar a cabo un diagnóstico correcto con medidas estrictas de auditorías energéticas, y la correcta evaluación del potencial de EERR disponibles, con el fin de determinar las acciones coste-competitivas que pueden ser implementadas. El análisis también debe tener en cuenta todos los factores externos positivos y negativos asociados con la introducción de las energías renovables sostenibles, la identificación de los beneficios sociales de los proyectos de energía sostenible. Las externalidades positivas de las EERR y proyectos de ahorro de energía tienen un impacto en la tasa interna de rentabilidad social, que es la base para justificar el apoyo público a proyectos que no son capaces de generar por sí mismos un rendimiento financiero suficientemente alto como para los inversores privados.

El taller se celebró el 3 de noviembre de 2015, con 10 participantes. El ponente en el taller fue Salvador Suárez, quien como personal del ITC, ha estado participando activamente en todas las actividades organizadas en el marco del proyecto BEAST. También fue responsable de las elaboraciones de los ISEAPs (planes insulares de



acción de Energía Sostenible) para los siete Cabildos Insulares de las Islas Canarias, requeridos como parte de los procesos de adhesión a la Iniciativa Europea del Pacto de las Islas, una iniciativa paralela a Pacto de los Alcaldes, pero que se centra exclusivamente en las islas europeas.

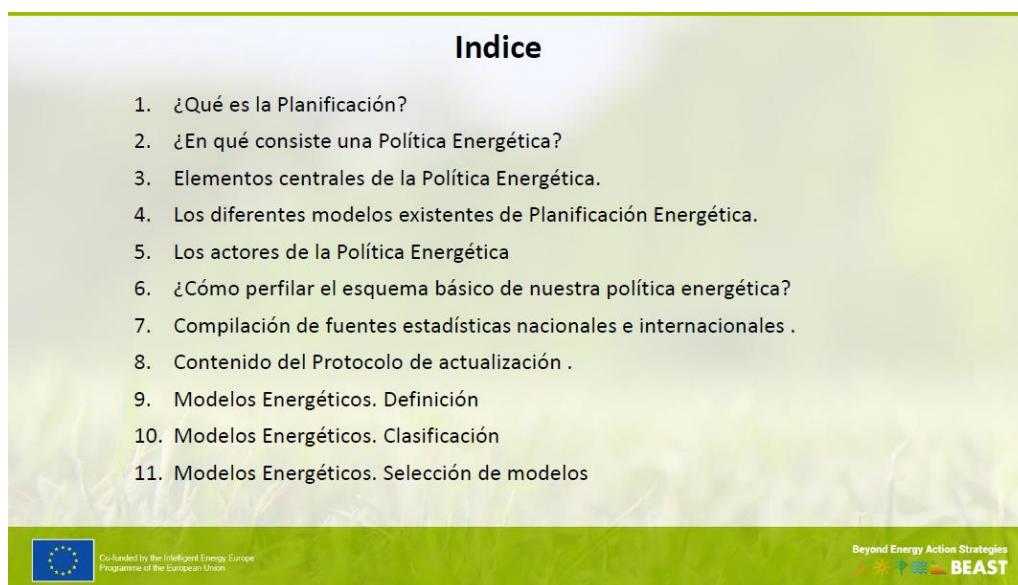
La estrategia europea global para la reducción de CO₂, exige esfuerzos locales para aumentar la eficiencia energética y el impulso de las EERR. La planificación energética local sostenible apoyará estos objetivos de la CE en las regiones insulares europeas, abordando acciones locales necesarias para superar las barreras económicas, sociales, administrativas y técnicas existentes y que ralentiza el avance hacia modelos sostenibles de baja emisión de carbono en los municipios insulares europeos. Acciones que contribuirán también a una mayor independencia energética y la creación de empleo, a partir de un uso más eficaz de las energías renovables limpias y autóctonas.

Las islas y municipios de las Islas Canarias tienen un potencial significativo para la implementación de RES y acciones de eficiencia energética para la reducción de la demanda energética. Sin embargo, en muchos casos, el personal técnico del municipio carece de información precisa sobre su consumo de energía, y no son conscientes de las posibilidades de integración de las energías renovables en los edificios e instalaciones municipales. El taller buscaba ayudar y contribuir a reforzar la capacidad del personal técnico municipal local, también para asesorar a los propietarios de viviendas sobre las EERR y la eficiencia energética.

Experiencias exitosas en otras regiones europeas en la implementación de los marcos regulatorios favorables de energía, fueron discutidas. Son experiencias que pueden ser extrapolables a territorios insulares para elaborar instrumentos de política, e implementar estrategias hacia el aumento de la penetración de las FER y la eficiencia energética. Los municipios de las Islas comparten muchas oportunidades y desafíos: alto potencial de EERR; alto coste de generación de energía a partir de combustibles fósiles; desafíos técnicos asociados a sus sistemas eléctricos insulares pequeños y débiles que limitan la penetración RES.

PRESENTATION POWER POINT

Se adjunta a este informe una presentación en Power Point (21 filminas) preparada por Salvador Suárez para el taller.



LISTA DE PARTICIPANTES



Co-funded by the Intelligent Energy Europe Programme of the European Union

Instituto Tecnológico de Canarias
 Pozo Izquierdo
 3 de noviembre 2015

Nombre	D.N.I.	Firma
José Manuel Díaz Cervera	54106976-M	
Daniel Morales Costas	78523057-E	
José Miguel González Valera	46248688-N	
JASPER BOSTOEN	00388006	
Carlos Hernández Hdez	45850077-Z	
OMAYRA DÍAZ MOLINA	43293045F	
DANIEL ARZOBEDO CHOLÓN	45362285-Y	
ALBERTO TORRE SÁNCHEZ	04227474-M	
FRANCISCO JAVIER HDEZ ALEMÁN	78512442-X	
LUIS EBANES SALGADO	45341372-L	